



Ajuntament de
Castelló



UNIÓ EUROPEA

Fons Europeu de
Desenvolupament Regional

Una manera de fer Europa

**TRANSFORMA
CASTELLÓ**

Rehabilitación integral del edificio polifuncional de La Pérgola en el parque Ribalta de Castelló



Inversión: 2.500.000 euros

Cofinanciada por FEDER y Ayuntamiento de Castelló

www.edusittransformacs.castello.es





REHABILITACIÓN INTEGRAL DEL EDIFICIO DE LA PÉRGOLA

EQUILIBRIO VISUAL CON EL ENTORNO



Dotar a La Pérgola de un impacto visual apropiado e integrado con el entorno del parque Ribalta. Para ello se propone demoler las construcciones que sobresalen del cuerpo principal del edificio, conservando su geometría y estructura; redimensionar el aforo conforme a las necesidades reales actuales; y utilizar materiales de calidad, con texturas y colores acordes con los del entorno inmediato.

PLANTA BAJA DIÁFANA CON PORCHE CUBIERTO Y ABIERTO

En la planta baja se reduce la superficie cerrada al demoler los cuerpos adosados al principal y se retranquea el nuevo cerramiento exterior, generando un amplio espacio cubierto y abierto, a modo de porche, previo a los accesos del público. Se aligera el cerramiento mediante su tratamiento acristalado, lo que imprime luminosidad al interior.

Este porche se separa del exterior mediante una cancela ligera y transparente. La mayor parte de la superficie interior se destina al público, y queda reservada a servicios higiénicos, locales técnicos y almacenes la zona de la planta que recae al oeste, en la que se dispone también el escenario en la misma posición que el actual, aunque con menor superficie.



ANILLO EXTERIOR CON TERRAZA PARA LA PLANTA SUPERIOR



El cerramiento se retranquea con la misma alineación que en la planta baja, creando un anillo exterior con terraza, abierto y parcialmente cubierto, en el que los soportes y las vigas dispuestos 'radialmente' proporcionan una referencia directa a la imagen de 'pérgola'. Se excluye la presencia de público en el interior, aunque se permite el acceso ocasional y controlado a la terraza. Se incluyen servicios higiénicos y locales para instalaciones y almacenes en la zona noroeste.

100% ACCESIBLE Y FUNCIONAL

El edificio rehabilitado será totalmente accesible para personas con movilidad reducida y estará dotado de las redes de infraestructuras e instalaciones adecuadas al uso previsto.

La comunicación vertical entre las dos plantas se resuelve mediante dos núcleos de escalera y ascensor adaptado, dispuestos simétricamente en la zona de servicio.





REHABILITACIÓN INTEGRAL DEL EDIFICIO DE LA PÉRGOLA



Emplazamiento:	Parque Ribalta, Castelló
Uso del edificio:	Polifuncional (pública concurrencia)
Nº plazas máximo:	2
Ocupación:	2.783,18 m ²
Superficie útil plantas bajas:	2.287,27 m ²
Superficie útil planta primera:	510,03 m ²
Superficie útil total:	2.777,30 m ²
Superficie construida total:	2.834,90 m ²
Plazo de ejecución de las obras:	NOUVE (9) MESES
Presupuesto de Ejecución Material (PEM):	1.734.867,01 €
Presupuesto de Licitación (PL):	2.064.481,74 €
L.V.A. (21% a/PL):	433.549,26 €
Total PRESUPUESTO (I.V.A. incluido):	2.498.030,00 €



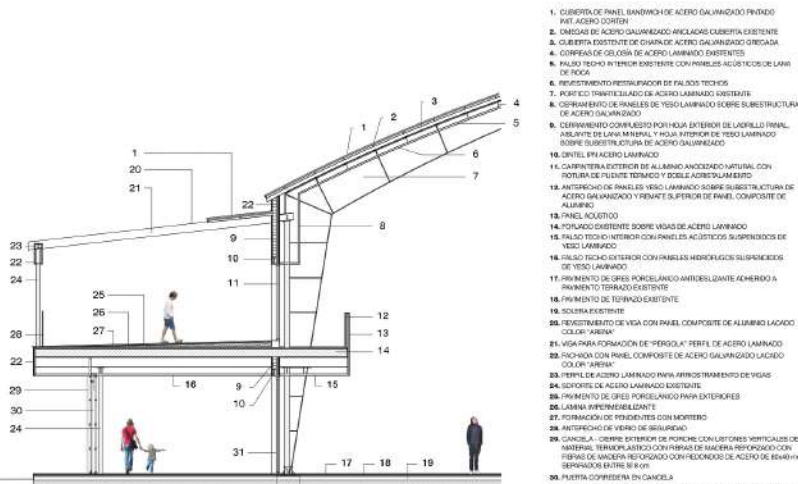
ALZADO SUROESTE



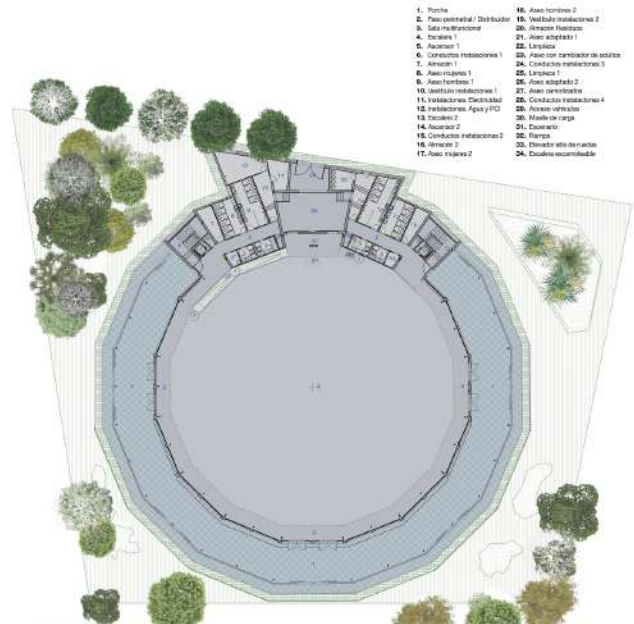
ALZADO SURESTE



ALZADO NOROESTE

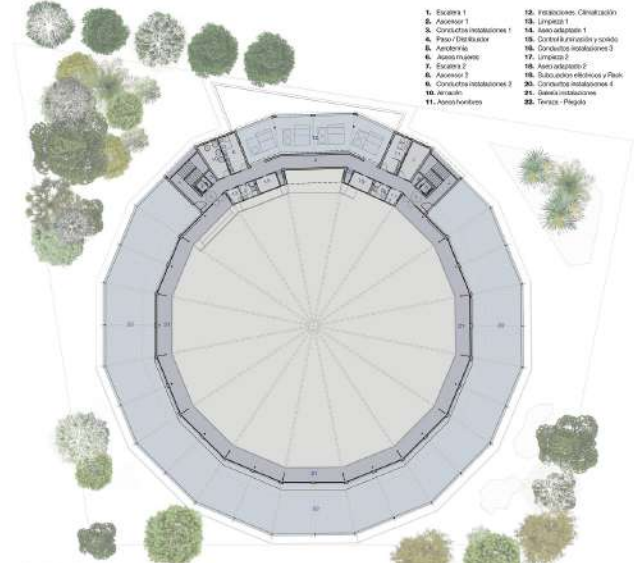


1. CUBIERTA DE PANEL SANDWICH DE ACERO GALVANIZADO PINTADO PAINT ACERO COPIER
2. CANGIAS DE ACERO GALVANIZADO ANCLADAS CUBIERTA EXISTENTE
3. CUBIERTA EXISTENTE DE CHAPAL DE ACERO GALVANIZADO CRESCADA
4. CORRIENTES DE CIGARRA DE ACERO LAMINADO EXISTENTES
5. PALCO TECHO INTERIOR EXISTENTE CON PANELES ACERO RECUBIERTO DE LANA DE ROCA
6. REFORZAMIENTO Y RESTAURACION DE PALCOS TECHOS
7. PORTICO TRAVESADO DE ACERO LAMINADO EXISTENTE
8. COFRAMIENTO DE PANELES DE YESO LAMINADO SOBRE SUBESTRUCTURA DE ACERO GALVANIZADO
9. COFRAMIENTO COMPLETO POR HOJA EXTERIOR DE LADRILLOS FIMAL, AJUSTE DE LANA MINERAL Y HOJA INTERIOR DE YESO LAMINADO SOBRE SUBESTRUCTURA DE ACERO GALVANIZADO
10. DENTEL PERIACERO LAMINADO
11. CARPINTERIA EXTERIOR DE ALUMINIO ANODIZADO NATURAL CON TUBERIA DE PULITE TORNADO Y DOBLE ACROPLAMBIENTO
12. ANCLAJE DE PANELES YESO LAMINADO SOBRE SUBESTRUCTURA DE ACERO GALVANIZADO Y DENTEL SUPERIOR DE PANEL COMPOSITIVO DE ALUMINIO
13. PANEL ACUOTIVO
14. FORZADO EXISTENTE SOBRE VIGAS DE ACERO LAMINADO
15. PALCO TECHO INTERIOR CON PANELES ACUSTICOS SUSPENDIDOS DE YESO LAMINADO
16. PALCO TECHO EXTERIOR CON PANELES HIGROFUGOS SUSPENDIDOS DE YESO LAMINADO
17. PAVIMENTO DE GRES PORCELANADO ANTIRESILANTE ACHEHRADO A PAVIMENTO TORNADO EXISTENTE
18. PAVIMENTO DE TORNADO EXISTENTE
19. SOLERA EXISTENTE
20. REFORZAMIENTO DE VIGA CON PANEL COMPOSITIVO DE ALUMINIO LACADO COLOR 'ARENA'
21. VIGA PARA FORMACION DE 'PERGOLA' PERIL DE ACERO LAMINADO
22. FORZADO CON PANEL COMPOSITIVO DE ACERO GALVANIZADO LACADO COLOR 'ARENA'
23. PERIL DE ACERO LAMINADO PARA ANCLAJE EXISTENTE DE VIGAS
24. SOLERA DE ACERO LAMINADO EXISTENTE
25. PAVIMENTO DE GRES PORCELANADO PARA EXTERIORES
26. LAMINA IMPERMEABILIZANTE
27. FORMACION DE TORNADOS CON MORTERO
28. ANCLAJE DE VIGAS DE SEGURIDAD
29. CANCELAS - OBRER EXTERIOR DE PIRICHE CON LECTORES VERTICALES DE MATERIAL TERMOESTABLE CON PERIL DE SUCARRA REFORZADO CON FIBRAS DE VIDRIO REFORZADO CON FIBRAS DE ACERO DE BENTON REFORZADO EN ENTRENQUE
30. PUERTA COMPARTIDA EN CANCELAS
31. PUERTAS DE ACCESO CON PERILERA DE ACERO GALVANIZADO Y DOBLE ACROPLAMBIENTO DE SEGURIDAD



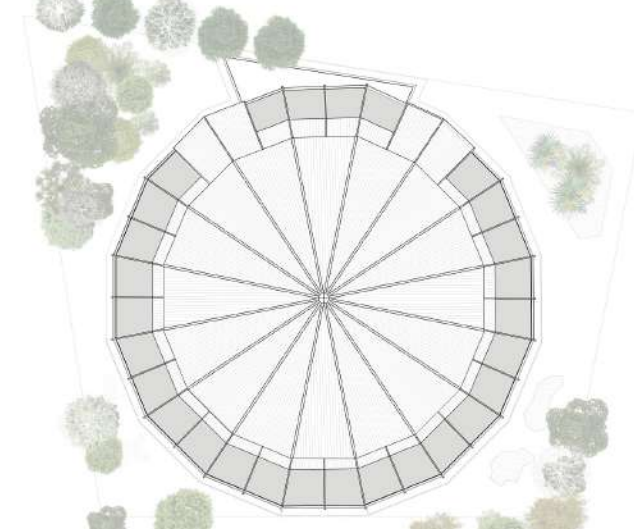
PLANTA BAJA

1. Planta
2. Pasadizo exterior / Distribuidor
3. Gas-matracón
4. Pasadizo 1
5. Acceso 1
6. Construcción instalaciones 1
7. Acceso 1
8. Acceso 1
9. Acceso 1
10. Ventilación mecánica 1
11. Instalaciones Electricidad
12. Instalaciones Agua/FYD
13. Escalero 1
14. Acceso 2
15. Construcción instalaciones 2
16. Acceso 2
17. Acceso 2
18. Ventilación mecánica 2
19. Acceso 2
20. Acceso 2
21. Acceso 2
22. Acceso 2
23. Acceso 2
24. Construcción instalaciones 2
25. Acceso 2
26. Acceso 2
27. Acceso 2
28. Construcción instalaciones 4
29. Acceso 2
30. Acceso 2
31. Acceso 2
32. Acceso 2
33. Acceso 2
34. Construcción instalaciones 2
35. Acceso 2
36. Acceso 2
37. Acceso 2
38. Acceso 2
39. Acceso 2
40. Acceso 2
41. Acceso 2
42. Acceso 2
43. Acceso 2
44. Acceso 2
45. Acceso 2
46. Acceso 2
47. Acceso 2
48. Acceso 2
49. Acceso 2
50. Acceso 2
51. Acceso 2
52. Acceso 2
53. Acceso 2
54. Acceso 2
55. Acceso 2
56. Acceso 2
57. Acceso 2
58. Acceso 2
59. Acceso 2
60. Acceso 2
61. Acceso 2
62. Acceso 2
63. Acceso 2
64. Acceso 2
65. Acceso 2
66. Acceso 2
67. Acceso 2
68. Acceso 2
69. Acceso 2
70. Acceso 2
71. Acceso 2
72. Acceso 2
73. Acceso 2
74. Acceso 2
75. Acceso 2
76. Acceso 2
77. Acceso 2
78. Acceso 2
79. Acceso 2
80. Acceso 2
81. Acceso 2
82. Acceso 2
83. Acceso 2
84. Acceso 2
85. Acceso 2
86. Acceso 2
87. Acceso 2
88. Acceso 2
89. Acceso 2
90. Acceso 2
91. Acceso 2
92. Acceso 2
93. Acceso 2
94. Acceso 2
95. Acceso 2
96. Acceso 2
97. Acceso 2
98. Acceso 2
99. Acceso 2
100. Acceso 2



PLANTA PRIMERA

1. Escalero 1
2. Acceso 1
3. Construcción instalaciones 1
4. Pasadizo Distribuidor
5. Acceso 1
6. Acceso 1
7. Escalero 2
8. Acceso 2
9. Construcción instalaciones 2
10. Acceso 2
11. Acceso 2
12. Instalaciones Climatización
13. Limpieza 1
14. Acceso 2
15. Construcción instalaciones y sonido
16. Construcción instalaciones 3
17. Limpieza 2
18. Acceso 2
19. Sub-sistema eléctrico y Peak
20. Construcción instalaciones 4
21. Sistema instalaciones
22. Terreno - Plegado



CUBIERTA